

GIORNALE ITALIANO di NEFROLOGIA

SOCIETA' ITALIANA DI NEFROLOGIA

URL: <http://www.sin-italia.org/gin>

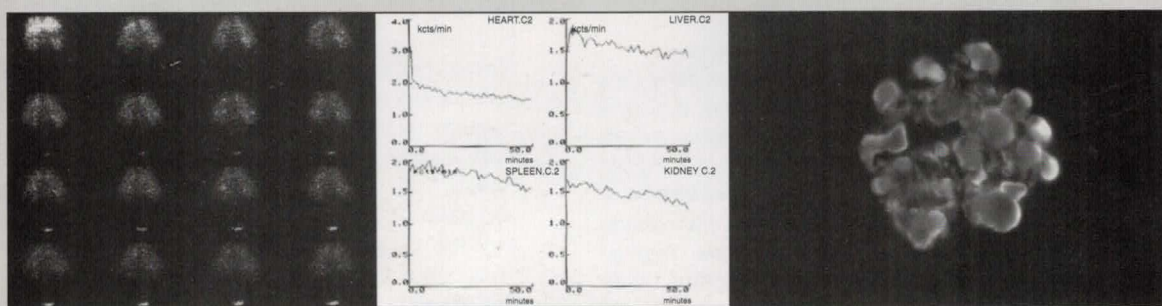
Numero speciale S-19

**GRUPPO DI IMMUNOPATOLOGIA RENALE
DELLA SOCIETÀ ITALIANA DI NEFROLOGIA**

**STUDIO MULTICENTRICO SULLA GLOMERULONEFRITE
CRIOGLOBULINEMICA HCV-ASSOCIATA**

a cura di

Dario Roccatello e Alessandro Fornasieri



ISSN 0393-5590

Wichtig Editore, Milano - Anno 18, 2001 Luglio-Agosto

Supplemento al Giornale Italiano di Nefrologia n. 4 Anno 18 Bimestrale Luglio-Agosto 2001 - Spedizione in Abb. Post. - 45% - art. 2 Comma 20/b Legge 662/96-Filiale di Milano

GIORNALE ITALIANO di NEFROLOGIA

DIRETTORE: G. Maschio
REDATTORE: F. P. Schena
VICE REDATTORI: R. Coppo, P. Menè
SEGRETERIA DI REDAZIONE: L. Gesualdo

RESPONSABILI DI SEZIONI:

EPIDEMIOLOGIA: S. Andrulli, Lecco - M. Postorino, Reggio Calabria
NEFROLOGIA SPERIMENTALE: A. Amore, Torino - L. Biancone, Torino
IMMUNOPATOLOGIA: F. Ferrario, Milano - G. Grandaliano, Bari
FISIOLOGIA RENALE: G. Capasso, Napoli - G. Romano, Udine
NEFROLOGIA CLINICA: L. Cagnoli, Rimini - G. Graziani, Milano
INSUFFICIENZA RENALE: G. Coen, Roma - G. Garibotto, Genova
EMODIALISI: C. Ronco, Vicenza - A. Santoro, Bologna
PERITONEODIALISI: G. Cancarini, Brescia - B. Cianciaruso, Napoli
IPERTENSIONE: G. Cannella, Genova - R. Pontremoli, Genova
TRAPIANTO RENALE: G. Segoloni, Torino - A. Tarantino, Milano
NEFROLOGIA PEDIATRICA: L. Murer, Padova - G. Rizzoni, Roma
RENE E GRAVIDANZA: E. Imbasciati, Lodi - P. Stratta, Torino
STORIA DELLA NEFROLOGIA: G. B. Fogazzi, Milano - M. Timio, Foligno
GENETICA: D. Cusi, Milano - F. Scolari, Brescia
REGISTRI: F. G. Casino, Matera - F. Conte, Vercate
INFORMATICA: G. Colasanti, Milano - M. Salomone, Torino

COMITATO EDITORIALE

A. Albertazzi, Modena	N. Di Paolo, Siena	C. Marcantoni, Verona	A. Piccoli, Padova
B. Baggio, Padova	A. Edefonti, Milano	B. Memoli, Napoli	C. Ponticelli, Milano
G. Banfi, Milano	C. Esposito, Pavia	P. Messa, Genova	F. Pugliese, Roma
G. Barbiano di Belgiojoso, Milano	G. Enia, Reggio Calabria	G. Mioni, Udine	T. Rampino, Pavia
G. Barsotti, Pisa	F. Fabrizi, Milano	G. Monga, Novara	B. Redaelli, Monza
C. Basile, Martina Franca	G. Fuiano, Catanzaro	G. Montagnino, Milano	A. Renieri, Siena
G. Bellinghieri, Messina	M. Fusaroli, Ravenna	V. Montinaro, Bari	D. Roccatello, Torino
U. Buoncristiani, Perugia	P.M. Ghezzi, Cuneo	G. Mosconi, Bologna	M. Salvadori, Firenze
G. Camussi, Varese	A. Giangrande, Busto Arsizio	L. Oldrizzi, Verona	M. Sasdelli, Arezzo
C. Canavese, Torino	G. Gregorini, Brescia	A. Onetti Muda, Roma	A. Sessa, Vimercate
C. Catalano, Monselice	P. Gilli, Ferrara	A. Pani, Cagliari	R. A. Sinico, Milano
M. Cirillo, Napoli	A. Lupo, Verona	S. Pasquali, Bologna	S. Stefoni, Bologna
L. De Nicola, Napoli	F. Mallamaci, Reggio Calabria	A. F. Perna, Napoli	G. Triolo, Torino
A. De Vecchi, Milano	P. Manunta, Milano	G. Pertosa, Bari	G. Verzetti, Novara
S. Di Filippo, Lecco	M. Marangella, Torino	L. Peruzzi, Torino	C. Zoccali, R. Calabria

Supplemento al Giornale Italiano di Nefrologia n. 4 Anno 18 - Spedizione in Abb. Post. - 45% - art. 2 comma 20/b legge 662/96 - Filiale di Milano - Bimestrale Luglio-Agosto 2001

REDAZIONE
Prof. F.P. Schena
Divisione di Nefrologia e Dialisi - Policlinico
Piazza G. Cesare, 11 - 70124 Bari
e-mail: gin.schena@nephro.uniba.it

DIRETTORE RESPONSABILE
Dr. Diego Brancaccio
e-mail: diego.brancaccio@wichtig.it

PUBBLICITÀ
Nella Bini - Tel. 0270101270
e-mail: nella.bini@wichtig.it

COORDINAMENTO MANOSCRITTI & REPRINTS
Simonetta Campori
e-mail: simonetta.campori@wichtig.it

ABBONAMENTI
Marina Tresoldi
e-mail: marina.tresoldi@wichtig.it

GIORNALE ITALIANO di NEFROLOGIA

Organo Ufficiale
della Società Italiana di Nefrologia

EDITORE
Wichtig Editore
Via Friuli, 72 - 20135 Milano
Tel. 0255195443 - 025455122 - Fax 0255195971
URL: <http://www.wichtig-publisher.com>
e-mail: info@wichtig-publisher.com

© Società Italiana Nefrologia

AUTORIZZAZIONE
n° 227 del 21.4.1984
Tribunale di Milano

FOTOCOPOSIZIONE
Soluzioni Editoriali - Cinisello Balsamo (MI)

STAMPA
Soluzioni Editoriali - Cinisello Balsamo (MI)