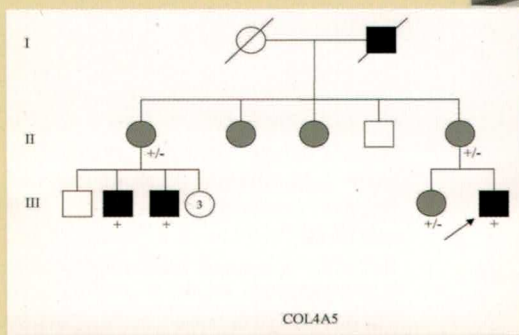
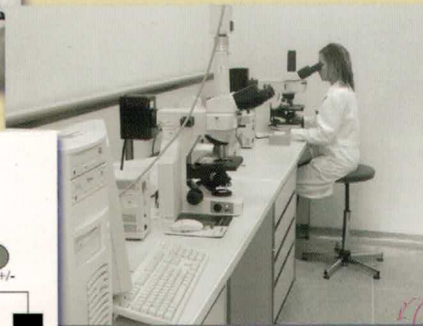


# Giornale Italiano di Nefrologia

La Rivista di Educazione Continua in Medicina  
della Società Italiana di Nefrologia



Anno 22 n. 5 Settembre-Ottobre 2005



ISSN 0393-5590

Abstracts on-line: [www.sin-italy.org](http://www.sin-italy.org)



# Giornale Italiano di Nefrologia

**Direttore:** F.P. Schena  
**Redattore:** F. Mallamaci  
**Co-Redattore:** R. Coppo

## SCIENZE DI BASE E FISIOLOGIA

**Coordinatore di sezione:** P. Mené (Roma)

A. Amore (Torino) F. Anglani (Padova) L. Biancone (Torino) G. Capasso (Napoli) F. Pugliese (Roma)  
T. Rampino (Pavia) P. Romagnani (Firenze)

## NEFROLOGIA CLINICA

**(Glomerulonefriti, vasculiti, malattie immunologiche, malattie ereditarie & genetica molecolare)**

**Coordinatore di sezione:** F. Scolari (Brescia)

C. Bazzi (Milano) M. Buemi (Messina) L. Cagnoli (Rimini) G.M. Ghiggeri (Genova) G. Graziani (Milano)  
G. Gregorini (Brescia) V. Montinaro (Bari) A. Pani (Cagliari) C. Pozzi (Lecco) A. Renieri (Siena) R.A. Sinico (Milano)

## PATOLOGIA RENALE

**(Patologia renale, immunopatologia)**

**Coordinatore di sezione:** L. Gesualdo (Bari)

T. Bertani (Bergamo) C. Esposito (Pavia) F. Ferrario (Milano) A. Fornasieri (Milano) G. Frascà (Bologna)  
G. Fuiano (Catanzaro) L. Onetti Muda (Roma) S. Pasquali (Bologna) D. Roccatello (Torino)

## UREMIA

**(Anemia, metabolismo/nutrizione, osteodistrofia)**

**Coordinatore di sezione:** B. Cianciaruso (Napoli)

M. Bonomini (Chieti) C. Canavese (Torino) P. Castellino (Catania) G. Coen (Roma) A. Cupisti (Pisa) L. De Nicola (Napoli)  
G. Garibotto (Genova) F. Malberti (Cremona) M. Mandreoli (Bologna) S. Mazzaferro (Roma) P.G. Messa (Genova)  
V. Panichi (Pisa) A.F. Perna (Napoli)

## IPERTENSIONE E RISCHIO CARDIOVASCOLARE

**Coordinatori di sezione:** A. Zuccalà (Bologna) **(Ipertensione e malattie renali, diabete),**

**D. Cusi (Milano) (Genetica dell'ipertensione)**

M. Cirillo (Napoli) L. Del Vecchio (Lecco) R.M. Fagugli (Perugia) P. Fioretto (Padova) P. Manunta (Milano)  
C. Marcantoni (Catania) L. Oldrizzi (Verona) E. Paoletti (Genova) R. Pontremoli (Genova)

## NEFROLOGIA PEDIATRICA

**Coordinatore di sezione:**

S. Maringhini (Palermo) L. Murer (Padova) L. Peruzzi (Torino)

## EMODIALISI E TRATTAMENTI SOSTITUTIVI EXTRACORPOREI

**Coordinatore di sezione:** C. Basile (Acquaviva delle Fonti)

C. Catalano (Monselice) G. Cappelli (Modena) S. Di Filippo (Lecco) F. Fabrizi (Milano) E. Mancini (Bologna)  
B. Memoli (Napoli) L. Pedrini (Bergamo) G. Pertosa (Bari) G. Pontoriero (Lecco)

## DIALISI PERITONEALE

**Coordinatore di sezione:** G. Cancarini (Brescia)

L. Catizone (Bologna) A.F. De Vecchi (Milano) G. Enia (Reggio Calabria) M. Feriani (Vicenza) V. La Milia (Lecco)  
R. Scanziani (Milano) G. Viglino (Alba)

## TRAPIANTO

**Coordinatore di sezione:** S. Sandrini (Brescia)

G. Banfi (Milano) E. Bertoni (Firenze) G. Grandaliano (Bari) G. Montagnino (Milano) G. Mosconi (Bologna)  
G. Segoloni (Torino)

## RICERCA DI RISULTATO, QUALITÀ, EPIDEMIOLOGIA E STATISTICA

**Coordinatore di sezione:** F.G. Casino (Matera)

S. Andrulli (Lecco) G. Colasanti (Milano) F. Conte (Cernusco sul Naviglio) C. Manno (Bari) M. Postorino (Reggio Calabria)  
G. Quintaliani (Perugia) P. Ravani (Cremona) G. Tripepi (Reggio Calabria) M. Salomone (Torino) G.F. Strippoli (Bari) M. Virgilio (Molfetta)

## TECNICHE DI IMMAGINE E DI INTERVENTO

**Coordinatore di sezione:** G. Curatola (Reggio Calabria)

F. Dazzi (Lucca) T. Lusenti (Reggio Emilia) G. Melfa (Como) M. Meola (Pisa)

## SIN Mailing List:

**Responsabile:** A. Limido (Varese)

M. D'Amico (Como) M. Fraticelli (Como)

**Consulente Editoriale Web:** F. Quarello (Torino)

**Web master:** G.M. Iadarola (Torino)

## Notiziario:

**Coordinatore di sezione:** M. Postorino (Reggio Calabria)

**STORIA DELLA NEFROLOGIA:** G.B. Fogazzi (Milano) e M. Timio (Foligno)