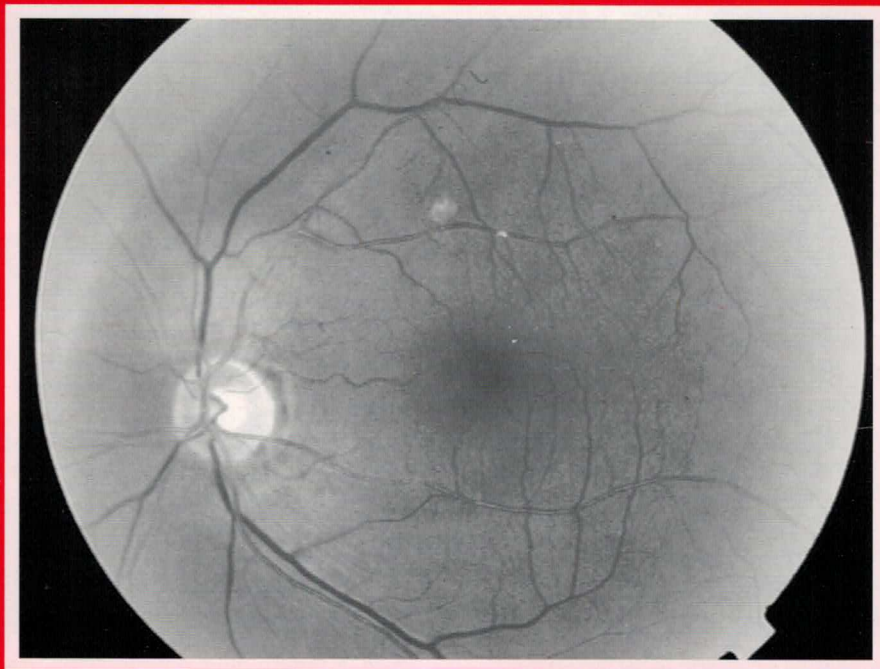

GIORNALE ITALIANO di NEFROLOGIA

SOCIETA' ITALIANA DI NEFROLOGIA

URL: <http://www.sin-italia.org/gin/ginhome.htm>



2



ISSN 0393-5590

Wichtig Editore, Milano - Anno 17 n. 2 2000 Marzo-Aprile

Giornale Italiano di Nefrologia Sped. Abb. Post. - 45% - art. 2 Comma 20/b Legge 662/96-Filiale di Milano Anno 17 n. 2 Bimestrale Marzo-Aprile

GIORNALE ITALIANO di NEFROLOGIA

DIRETTORE: C. Ponticelli
REDATTORE: F. P. Schena
VICE REDATTORI: R. Coppo, P. Menè
SEGRETERIA DI REDAZIONE: L. Gesualdo

RESPONSABILI DI SEZIONI:

EPIDEMIOLOGIA: S. Andrulli, Lecco - M. Postorino, Reggio Calabria
NEFROLOGIA SPERIMENTALE: A. Amore, Torino - L. Biancone, Torino
IMMUNOPATOLOGIA: F. Ferrario, Milano - G. Grandaliano, Bari
FISIOLOGIA RENALE: G. Capasso, Napoli - G. Romano, Udine
NEFROLOGIA CLINICA: L. Cagnoli, Rimini - G. Graziani, Milano
INSUFFICIENZA RENALE: G. Coen, Roma - G. Garibotto, Genova
EMODIALISI: C. Ronco, Vicenza - A. Santoro, Bologna
PERITONEODIALISI: G. Cancarini, Brescia - B. Cianciaruso, Napoli
IPERTENSIONE: G. Cannella, Genova - R. Pontremoli, Genova
TRAPIANTO RENALE: G. Segoloni, Torino - A. Tarantino, Milano
NEFROLOGIA PEDIATRICA: L. Murer, Padova - G. Rizzoni, Roma
RENE E GRAVIDANZA: E. Imbasciati, Lodi - P. Stratta, Torino
STORIA DELLA NEFROLOGIA: G. B. Fogazzi, Milano - M. Timio, Foligno
GENETICA: D. Cusi, Milano - F. Scolari, Brescia
REGISTRI: F. G. Casino, Matera - F. Conte, Vercate
INFORMATICA: G. Colasanti, Milano - M. Salomone, Torino

COMITATO EDITORIALE

- | | | | |
|-----------------------------------|------------------------------|-----------------------|-------------------------|
| A. Albertazzi, Modena | A. De Vecchi, Milano | Ř. Maiorca, Brescia | F. Pugliese, Roma |
| P. Altieri, Cagliari | S. Di Filippo, Lecco | M. Marangella, Torino | T. Rampino, Pavia |
| B. Baggio, Padova | N. Di Paolo, Siena | G. Maschio, Verona | B. Redaelli, Monza |
| G. Banfi, Milano | A. Edefonti, Milano | P. Messa, Udine | G. Remuzzi, Bergamo |
| G. Barbiano di Belgiojoso, Milano | C. Esposito, Pavia | V. Mioli, Ancona | A. Renieri, Siena |
| G. Barsotti, Pisa | G. Enia, Reggio Calabria | G. Mioni, Udine | D. Roccatello, Torino |
| C. Basile, Martina Franca | F. Fabrizi, Milano | G. Monga, Novara | M. Sadedi, Arezzo |
| G. Bellinghieri, Messina | G. Fuiano, Napoli | V. Montinaro, Bari | A. Sessa, Vercate |
| G. Bianchi, Milano | M. Fusaroli, Ravenna | L. Oldrizzi, Verona | R. A. Sinico, Milano |
| U. Buoncristiani, Perugia | P.M. Ghezzi, Cuneo | A. Onetti Muda, Roma | S. Stefoni, Bologna |
| V. Cambi, Parma | A. Giangrande, Busto Arsizio | S. Pasquali, Bologna | G. Triolo, Torino |
| G. Camussi, Varese | P. Gilli, Ferrara | A. F. Perna, Napoli | A. Vangelista, Bologna |
| C. Canavese, Torino | R. Gusmano, Genova | G. Pertosa, Bari | G. Verzetti, Novara |
| M. Cirillo, Napoli | A. Lupo, Verona | A. Piccoli, Padova | C. Zoccali, R. Calabria |
| L. De Nicola, Napoli | Q. Maggiore, Firenze | G. Piccoli, Torino | P. Zucchelli, Bologna |

Giornale Italiano di Nefrologia Spedizione in Abb. Post. - 45% - art. 2 comma 20/b legge 662/96 - Filiale di Milano - Anno 17 n. 2 Bimestrale Marzo-Aprile 2000

REDAZIONE
 Prof. F.P. Schena
 Divisione di Nefrologia e Dialisi - Policlinico
 Piazza G. Cesare, 11 - 70124 Bari
 E-mail: gin.schena@nephro.uniba.it

DIRETTORE RESPONSABILE
 Dr. Diego Brancaccio
 E-mail: diego.brancaccio@tiscalinet.it

PUBBLICITÀ
 Nella Bini - Tel. 0270101270
 E-mail: nellabini@wichtig-publisher.com

COORDINAMENTO MANOSCRITTI & REPRINTS
 Simonetta Campori
 E-mail: simonetta@wichtig-publisher.com

ABBONAMENTI
 Marina Tresoldi
 E-mail: marina@wichtig-publisher.com

GIORNALE ITALIANO di NEFROLOGIA

Organo Ufficiale
 della Società Italiana di Nefrologia

2

EDITORE
 Wichtig Editore
 via Friuli, 72 - 20135 Milano
 Tel. 0255195443 - 025455122 - Fax 0255195971
 URL: http://www.wichtig-publisher.com
 E-mail: info@wichtig-publisher.com

© Società Italiana Nefrologia

AUTORIZZAZIONE
 n° 227 del 21.4.1984
 Tribunale di Milano

FOTOCOMPOSIZIONE
 Soluzioni Editoriali - Cinisello Balsamo (MI)

STAMPA
 Soluzioni Editoriali - Cinisello Balsamo (MI)

Materiale approvato il 5.4.2000
 Consegnato alle poste il 17.4.2000

Questo giornale è recensito su
 EMBASE / Excerpta Medica

Copia singola	£ 40.000	Abbonamenti non Soci	Istituzionali
Copia arretrata	£ 45.000	Italia	£ 160.000
		Europa	US \$ 160
		Altri Paesi	US \$ 190
		Italia	£ 160.000
		Europa	US \$ 160
		Altri Paesi	US \$ 240